

2月の病院だより

黒部市三日市1108番地1 TEL 0765-54-2211
FAX 0765-56-7236
黒部市民病院 医事課

休診のご案内

眼科 8日(水)

各科医師の休診

内科	辻(博)	13日(月)	小児科	宮尾	20日(月)~24日(金)
	吉本	17日(金)		清水	3日(金)~9日(木)
外科	桐山	24日(金)	産婦人科	日高	15日(水)~21日(火)
	月岡	23日(木)	皮膚科	大石	23日(木) 24日(金)
整形外科	酒井	13日(月) 14日(火)	耳鼻いんこう科	丸山	24日(金)
	新井	3日(金) 24日(金)			

上記以外でも休診になる場合がありますので、各科外来へご確認ください

*** 患者さんへお知らせ ***

◆入院患者面会希望の方へ

現在、感染性胃腸炎やインフルエンザ等の感染症が流行しています。入院患者さんへの面会を希望されるご家族、面会者の皆さまには次のことに引き続きご協力いただくようお願いいたします。

1. 健康チェック（発熱・咳・下痢・嘔吐・赤い目）
2. アルコールによる手指消毒
3. 病棟内マスク着用
4. 原則、小学生以下の面会を制限

皆様には大変ご迷惑をおかけしますが、ご理解とご協力をお願いいたします。
※ご相談はお近くのナースセンターに声をかけてください。

◆インフルエンザについてのお知らせ

予防のポイント～感染予防の徹底、感染拡大防止のお願い～

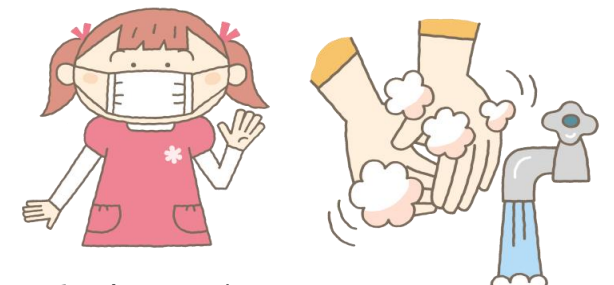
○うがいと手洗いを徹底しましょう。（擦式アルコール製剤も有効です）。

○十分な睡眠やバランスの良い食生活など、健康的な生活を心がけましょう。

○家族や周りの人にうつさないために、せきエチケットを徹底しましょう。

・せきやくしゃみがでそうなときは、ティッシュ等で鼻と口を覆い、周りの人から顔をそらしましょう。

・せきやくしゃみが続くときはマスクを着用しましょう。



○急な発熱やせき等の症状がある場合は早めに医療機関を受診しましょう。

○乳幼児やお年寄り、妊娠中の方、基礎疾患（呼吸器疾患、慢性心疾患など）をお持ちの方は特に注意が必要です。日頃からかかりつけの医師と相談しておきましょう。

○インフルエンザにかかったら、無理をせず、登園や登校、出勤をひかえるようにしましょう。

保険証は、月に一度、中央受付で提示してください