

1月の病院だより

黒部市三日市1108番地1 黒部市民病院 医事課
TEL 0765-54-2211 FAX 0765-54-2962

閉院のご案内					
年始		1日(火)~3日(木)			
成人の日		14日(月)			
休診のご案内					
和漢診療科		4日(金)			
各科医師の休診					
内科	山内	11日(金)	産婦人科	日高	29日(火)
	家城	10日(木)午後	脳神経外科	圓角	18日(金)
	吉澤	25日(金)、29日(火)午前		宮島	8日(火)、9日(水)
	小黒	18日(金)	耳鼻咽喉科	丸山	4日(金)
上記以外でも休診になる場合がありますので、各科の掲示板をご覧ください					

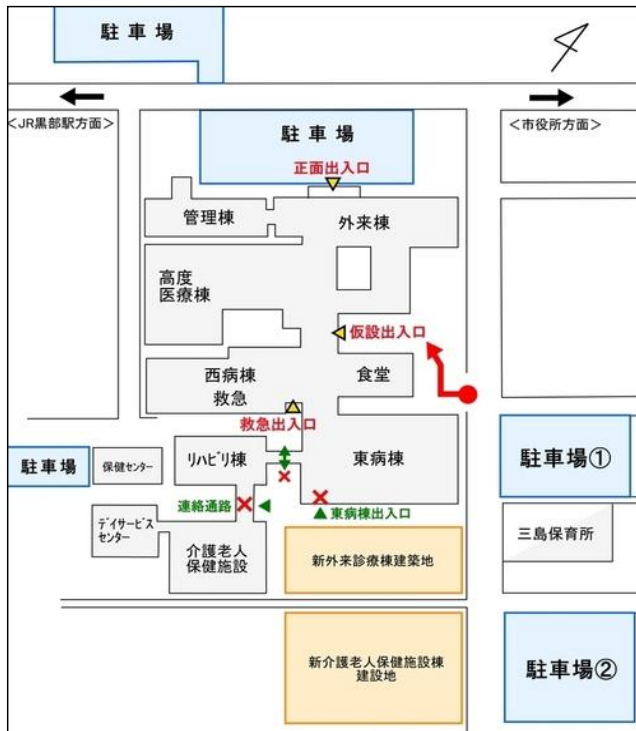
*** 患者様へお知らせ ***

◆ 仮設出入口が完成しました

病院の増改築事業に伴い、出入口が制限されていることから病院利用者に大変ご迷惑をお掛けしていることを深くお詫び申し上げます。

このことへの対応として、新たに食堂北側付近に仮設の出入口を設置しました。

利用できる時間は、正面出入口と同様、午前7時から午後8時30分までとしますので、ご来院の際は、仮設出入口もご利用ください。



【病院出入口の利用時間】※閉院日を含む

- ◆正面出入口 午前7時~午後8時30分
- ◆仮設出入口 午前7時~午後8時30分
- ◆救急出入口 24時間

※仮設出入口付近は、駐車出来ません。
駐車場①、②をご利用ください。

◆ 病院増改築事業について

今年度より、平成28年度の完成を目指して、外来棟等の増改築工事が始まっております。利用者の皆様には、ご不自由・ご不便をおかけしますが、圏域内外の医療機関と連携を図りながら、利用しやすく、より安全で、より質の高い医療を提供できる改築を目指していますので、今後とも皆様のご理解とご協力をお願いいたします。

保険証は、月に一度、受付で提示してください