

地域を結ぶ 病院だより

合併号  
2020.5



# かけはし通信

## × フレンドリーだより



心のかけはしコンサート

### 目次

- P2 ごあいさつ
- P3 2020年度 医師紹介
- P6 2020年度 初期臨床研修医紹介
- P7 医師の異動
- P8 黒部市民病院Topics
- P9 血管撮影装置の更新
- P10 外来診療担当医師案内
- P12 病院の理念、患者の権利と責務、受診のご案内



# ごあいさつ



院長 竹田 慎一

新年度がスタートし、皆様におかれましては新たな目標を胸に日々お過ごしのこととお慶び申し上げます。

当院は昨年6月「地域医療支援病院」の指定を県から受け、また、10月には「総合入院体制加算3」を取得しました。「富山県地域医療構想」のもと3年間にわたって2025年に目指すべき医療提供体制を検討してきましたが、これらにより当院の入院診療は高度急性期・急性期医療に、外来診療は救急・専門医療に力を注ぐこととなります。

さて、昨年4月には「働き方改革関連法」が施行され、国を挙げて個々の事情に応じた多様で柔軟な働き方への挑戦が始まっています。当院では、本年度の目標として、全ての職員が年次有給休暇を5日間以上取得することと、一部病棟看護職員の2交代勤務の本格導入を掲げています。医師に関しては、法改正5年後をめどに規制の対象とするとされていますが、その準備はすでに始まっています。まず、全国の病院がその機能に応じて、時間外労働時間の上限が960時間、あるいは1860時間のA～Cのいずれかに分類されることが決定しました。また、昨年7月には、厚生労働省より、「医師の研鑽に係る労働時間に関する考え方について」と「医師、看護師等の宿日直許可基準について」が示されました。いずれも抽象的表現が多く、今後病院毎に具体的対策を検討する必要があります。さらに、本年度の診療報酬改定では地域の救急医療を担う医療機関に対する評価「地域医療体制加算」520点が新設されましたが、その算定要件として勤務医の負担軽減と処遇改善に資する計画策定が求められています。

これらの改革の実行には、十分なスタッフ数の確保とタスクシフトが必須ですが、当院にとって前者は厳しく、特に看護師、薬剤師は募集人数を確保できない年が続いています。昨年創設した奨学金と就学補助金制度、今年度から始まる「特定行為に係る看護師研修」等を周囲にアピールし、マンパワーの確保に努めてまいります。

現在世界中で新型コロナウイルス感染症が猛威を振るっています。第2種感染症指定病院と新川医療圏の基幹病院としての機能の両立に日々試行錯誤を繰り返しています。院内感染による機能不全を予防するため、地域の住民、医療関係者の皆様には、コロナ感染症が疑われる場合あるいは疑う患者を診察された場合には「帰国者・接触者相談センター」に連絡の上当院を受診されますよう重ねてお願い申し上げます。

# 医師紹介

2020年度

(令和2年5月1日現在)



内科  
院長：竹田 慎一  
専門：腎臓疾患



内科  
副院長：廣田 悟志  
専門：循環器疾患



内科  
中田 明夫  
専門：循環器疾患



内科  
高松 秀行  
専門：血液疾患  
造血幹細胞移植



内科  
辻 宏和  
専門：消化器疾患  
肝臓疾患



内科  
吉澤 都  
専門：糖尿病  
内分泌疾患



内科  
河岸 由紀男  
専門：呼吸器疾患  
アレルギー疾患



内科  
吉本 敬一  
専門：腎臓疾患  
膠原病



内科  
富田 学  
専門：消化器疾患  
肝臓疾患



内科  
油谷 伊佐央  
専門：循環器疾患



内科  
毛利 研祐  
専門：内分泌  
代謝疾患



内科  
稲田 悠記  
専門：消化器疾患



内科  
倉田 多鶴子  
専門：腎臓疾患



内科  
池田 麻侑美  
専門：腎臓疾患



内科  
西野 美智子  
専門：消化器疾患



内科  
早川 晃  
専門：消化器疾患



内科  
浅野 彰子  
専門：内分泌  
代謝疾患



内科  
江口 裕也  
専門：循環器疾患



内科  
蓬田 大地  
専門：腎臓疾患  
膠原病



内科  
木本 鴻  
専門：内科一般



外科  
副院長：桐山 正人  
専門：消化器外科  
乳腺・内分泌外科



外科  
月岡 雄治  
専門：消化器外科



外科  
寺田 逸郎  
専門：消化器外科



外科  
寺川 裕史  
専門：消化器外科  
乳腺外科



**外科**  
たけい りょうへい  
武居 亮平  
専門：消化器外科



**外科**  
たけい りょうへい  
材木 良輔  
専門：外科一般



**外科**  
はしもと まさし  
橋本 聖史  
専門：外科一般



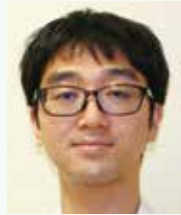
**小児科**  
わたなべ かずひろ  
渡辺 一洋  
専門：小児科一般  
小児循環器



**小児科**  
なかつぶ ひさの  
中坪 久乃  
専門：小児科一般



**小児科**  
しみず のぶあき  
清水 宗之  
専門：小児科一般  
アレルギー疾患



**小児科**  
なかもら けんたろう  
中村 健太郎  
専門：小児科一般



**小児科**  
つばい かおり  
坪井 香緒里  
専門：小児科一般



**整形外科**  
よしづみ ゆうすけ  
吉栖 悠輔  
専門：脊椎脊髄疾患  
リウマチ疾患



**整形外科**  
さかい きよし  
酒井 清司  
専門：肩関節疾患  
リウマチ疾患



**整形外科**  
とくなが あやの  
徳永 綾乃  
専門：関節疾患



**整形外科**  
いまい たつろう  
今井 達朗  
専門：整形外科一般



**整形外科**  
やしま ゆうし  
八島 悠至  
専門：整形外科一般



**脳神経外科**  
くりもと まさのり  
栗本 昌紀  
専門：脳外科一般



**脳神経外科**  
やまもと ひろふみ  
山本 博道  
専門：脳血管内治療  
頸椎外科



**脳神経外科**  
みやじま けん  
宮島 謙  
専門：脳外科一般



**産婦人科**  
ひだか たかお  
副院長：日高 隆雄  
専門：婦人科腫瘍  
腹腔鏡手術  
婦人科漢方



**産婦人科**  
やし まくに あき  
八十島 邦昭  
専門：周産期医学  
不妊症・内分泌



**産婦人科**  
ゆうき ひろし  
結城 浩良  
専門：婦人科腫瘍  
漢方治療



**産婦人科**  
すだ なおみ  
須田 尚美  
専門：産婦人科一般



**産婦人科**  
たけうち まゆこ  
竹内 麻優子  
専門：産婦人科一般



**産婦人科**  
もりた のりつぐ  
森田 章嗣  
専門：産婦人科一般



**皮膚科**  
おおいし なおと  
大石 直人  
専門：皮膚科一般  
乾癬(炎症性角化症)



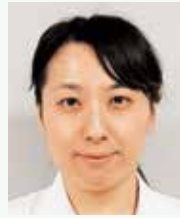
**皮膚科**  
いよべ れいな  
伊與部 怜奈  
専門：皮膚科一般



**形成外科**  
まきもと かずひこ  
牧本 和彦  
専門：形成外科一般



**耳鼻いんこう科**  
まるやま ゆみこ  
**丸山 裕美子**  
専門：耳鼻咽喉科一般



**耳鼻いんこう科**  
つくだ やよい  
**塚田 弥生**  
専門：耳鼻咽喉科一般



**耳鼻いんこう科**  
きたがわ ゆうき  
**北川 雄基**  
専門：耳鼻咽喉科一般



**泌尿器科**  
もりい あきひろ  
**森井 章裕**  
専門：泌尿器科一般



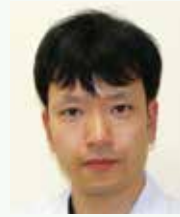
**泌尿器科**  
ひしかわ ゆういちろう  
**菱川 裕一朗**  
専門：泌尿器科一般



**脳神経内科**  
あらい ゆういち  
**新井 裕一**  
専門：神経内科一般  
(特に脳血管障害、  
神経変性疾患など)



**呼吸器外科**  
おじま としひろ  
**尾嶋 紀洋**  
専門：呼吸器外科一般



**呼吸器外科**  
みずしま いさみ  
**水島 伊佐美**  
専門：呼吸器外科一般



**心臓血管外科**  
さかい まり  
**酒井 麻里**  
専門：心臓血管外科一般



**眼科**  
やこう たかあき  
**矢合 隆昭**  
専門：眼科一般



**眼科**  
おぎわ ひろあき  
**尾崎 弘典**  
専門：眼科一般



**精神科**  
やすい しんいち  
**安井 伸一**  
専門：精神科全般  
不安障害・感情障害



**精神科**  
にしかわ ゆみこ  
**西川 祐美子**  
専門：精神科全般



**放射線科**  
よねだ けんじ  
**米田 憲二**  
専門：放射線診断



**放射線科**  
やまぎわ としひろ  
**八木 俊洋**  
専門：放射線診断



**放射線科**  
きたがわ たいいち  
**北川 泰地**  
専門：放射線診断



**核医学**  
しみず まさし  
**清水 正司**  
専門：核医学・PET  
医療対話推進



**病理**  
たかがわ よし  
**高川 清**  
専門：病理学



**麻酔科**  
かたおか ひさし  
**片岡 久嗣**  
専門：麻酔科一般



**麻酔科**  
もとえ じゅんこ  
**本江 純子**  
専門：麻酔科一般



**麻酔科**  
いがらし たろう  
**五十嵐 太郎**  
専門：麻酔科一般



**麻酔科**  
せんだい あきお  
**千田 彬夫**  
専門：麻酔科一般



**麻酔科**  
はせがわ ゆういち  
**長谷川 裕一**  
専門：麻酔科一般



**歯科口腔外科**  
たかぎ たけし  
**高桜 武史**  
専門：歯科口腔外科一般



**歯科口腔外科**  
はなしろ けいし  
**花城 佳志**  
専門：歯科口腔外科一般

# 2020年度 初期臨床研修医紹介

(令和2年4月1日現在)

## 2年次 臨床研修医



おぼた けいすけ  
小畑 景祐



せいけ ゆうき  
清家 悠樹



たにぐち あきら  
谷口 礼



ながい こうすけ  
永井 幸輔



なかがわ たかふみ  
中川 貴史



はら ゆか  
原 由華



ほんごう まさと  
本江 真人



よこせ こうへい  
横瀬 晃平



かじ みのる  
鍛治 稔



ふるた りさこ  
古田 理佐子

## 1年次 臨床研修医



いしぐろ けいこ  
石黒 恵子



いとう あさこ  
伊東 亜佐子



おおがいと たくや  
大垣内 琢也



おかもと こうじ  
岡本 光司



こいずみ まりこ  
小泉 麻里子



しま そうすけ  
島 壮輔



てらさき けん  
寺崎 健人



やまもり ふみたか  
山森 文敬



さかぐち しゅんたろう  
坂口 俊太郎



ばんどう あきひと  
坂東 彬人

## 医師の異動

(令和2年4月1日現在)

所 属	転 出 者	転 入 者	専 門
内 科	中 村 翔 大	江 口 裕 也	循 環 器 疾 患
	越 智 雅 彦	池 田 麻 侑 美	腎 臓 疾 患
	清 水 真 実	木 本 鴻	内 科 一 般
	千 葉 智 義	西 野 美 智 子	消 化 器 疾 患
	豊 田 善 真	蓬 田 大 地	腎 臓 疾 患
	辻 博	—	
小 児 科	篠 崎 健 太 郎	清 水 宗 之	小 児 科 一 般
	太 田 安 孝	中 村 健 太 郎	小 児 科 一 般
	加 藤 理 子	坪 井 香 緒 里	小 児 科 一 般
外 科	東 勇 気	寺 田 逸 郎	消 化 器 外 科
	—	橋 本 聖 史	外 科 一 般
整 形 外 科	須 澤 俊	八 島 悠 至	整 形 外 科 一 般
産 婦 人 科	新 居 絵 理	須 田 尚 美	産 婦 人 科 一 般
	布 村 晴 香	竹 内 麻 優 子	産 婦 人 科 一 般
	—	森 田 章 嗣	産 婦 人 科 一 般
皮 膚 科	中 尾 将 治	伊 與 部 怜 奈	皮 膚 科 一 般
形 成 外 科	竹 村 朋 子	牧 本 和 彦	形 成 外 科 一 般
耳 鼻 い ん こ う 科	吉 川 智 美	—	
呼 吸 器 外 科	北 村 直 也	水 島 伊 佐 美	呼 吸 器 外 科 一 般
眼 科	高 田 雄 太 <small>(4月30日転出)</small>	尾 崎 弘 典 <small>(5月1日転入)</small>	眼 科 一 般
精 神 科	—	西 川 祐 美 子	精 神 科 全 般
放 射 線 科	山 崎 雅 弘	北 川 泰 地	放 射 線 診 断
麻 酔 科	古 田 美 奈 子	長 谷 川 裕 一	麻 酔 科 一 般
	—	本 江 純 子	麻 酔 科 一 般
歯 科 口 腔 外 科	能 登 善 弘	花 城 佳 志	歯 科 口 腔 外 科 一 般

## 講 演 ・ 勉 強 会 の ご 案 内

### 1. 新川胸部疾患検討会

日時: 毎月第2木曜日  
午後6:30~午後8:00  
場所: 中央棟3階 会議室6

### 2. オープンカンサーボード

日時: 6月10日(水)  
午後6:45~  
場所: 中央棟3階 会議室6

### 3. 内科カンファレンス

日時: 毎週火曜日  
午後6:30~  
場所: 中央棟3階 会議室6

※5月は中止します

## 看護師特定行為研修がはじまりました!



令和2年2月26日、医道審議会保健師助産師看護師分科会看護師特定行為・研修部会において、当院は看護師の特定行為研修を行う指定研修機関として認定されました。

看護師特定行為研修とは：団塊の世代が75歳以上となる2025年に向けて、さらなる在宅医療等の推進を図るには個別に熟練した看護師のみでは足りず、医師又は歯科医師の判断を待たず、手順書に基づき一定の診療の補助（特定行為）を行う看護師を養成し、確保していく必要があります。これが本研修制度の目的です。（\*手順書とは、医師又は歯科医師が作成した指示書のようなもの）

今年度は当院の看護師を対象としており、2名の看護師からの立候補があり、「栄養及び水分管理に係る薬剤投与関連」、「血糖コントロールに係る薬剤投与関連」の2つの区分で研修を実施します。

今後は近隣の医療機関の看護師にも門戸を広げて、地域医療の充実に努めていきます。

## 病院機能評価 3rdG:Ver.2.0を取得!!

当院は、2019年11月1日付で公益財団法人日本医療機能評価機構による「病院機能評価 3rdG:Ver.2.0」の認定を取得しました。

**受 審 日** 令和1年7月24日から令和1年7月25日

**認 定 日** 令和1年11月1日

**認定期間** 令和1年8月23日から令和6年8月22日

※初回認定日は平成16年8月23日であり、今回で4度目の認定となります。



病院機能評価は、組織全体の運営管理および提供される医療について、日本医療機能評価機構が中立的・科学的・専門的な見地から評価を行うツールであり、全国の約3割の病院が活用しています。

当院は評価項目89項目すべてにおいて、一定の水準を満たしていると認められました。

いただいた高い評価を励みに、今後もさらに質の高い医療サービスの提供に努め、患者からより一層信頼される病院を目指してまいります。



(写真左:栗本昌紀 医療局長、写真右:竹田慎一 院長)



## 血管撮影装置の更新

中央放射線科長補佐 下田 政儀

当院では、2020年3月に循環器用血管撮影装置、頭腹部用血管撮影装置の更新を行いました。

血管造影（angiography）とは、カテーテルと呼ばれる細い管を目的の臓器まで挿入し、造影剤を注入して血管の状態を撮影します。血管の狭窄や閉塞、動脈瘤の有無、腫瘍の分布や血流状態等を知るための検査です。

今回導入した最新型装置では、検査室内に55インチの大型液晶ディスプレイを採用しており、より多彩な画像情報を術者やスタッフに提供可能となりました。被ばく低減プログラムや、高画質を実現する画像処理エンジンも搭載されており、従来よりも低被ばく・高画質化を実現しています。

循環器領域では、経皮的冠動脈インターベンション（PCI）時にて血管を広げるために使用されるステントと

と呼ばれるデバイスを強調し視認性を向上させる機能や、術前の冠動脈CT画像を利用したプランニング支援機能といった最新機能が搭載されております。

頭腹部領域では、本体アームを回転させて撮影する3D画像が格段に高画質化しております。脳動脈瘤の治療時にて、頭蓋内に留置されたコイルやクリップなどの金属アーチファクトを大幅に除去する機能や、4D画像による血行動態の診断も可能となりました。肝細胞癌に対する動脈塞栓術時には、血管塞栓術を支援する新たなリアルタイム3Dナビゲーション機能が搭載されており、手技のプランニングをより快適かつ正確に実施可能です。

最新機器の導入により、高度な検査・治療において、さらなる手技精度の向上が期待できます。



# 外来診療担当医師案内

黒部市民病院  
令和2年5月1日

◆ 診療受付時間は、7時30分から11時までです。(予約の方を除く)

ただし、各科の受付方法や曜日により時間が異なります。各科の表をご確認ください。

【内 科】 \*内科外来は、初診と専門外来(予約制)に分かれています。紹介状をお持ちの方は初診外来にお越しください。  
\*漢方内科の初診は予約制です。希望の方は外来に事前連絡をお願いします。

エリア	部屋番号	曜日	月	火	水	木	金
1D	55 (初診)					紹高松(血液)	
	61 (初診)		消化器健診2次	消化器健診2次	健診2次	消化器健診2次	消化器健診2次
1E	62 (初診)		稲田(消化器)	富田(消化器)	辻(消化器)	早川(消化器)	西野(消化器)
	63 (初診)		竹田(腎臓)	中田(循環器)	吉澤(糖尿病)	油谷(循環器)	吉本(腎臓)
	64 (初診)		油谷(循環器)	蓬田(腎臓)	蓬田(腎臓)	浅野(糖尿病)	毛利(糖尿病)
	65 (初診)		吉澤(糖尿病)	毛利(糖尿病)	江口(循環器)	木本(呼吸器)	廣田(循環器)
	66 (初診) 午前		河岸(呼吸器)	池田(腎臓)		倉田/吉本(腎臓)	木本(呼吸器)
	66 (再診) 午後					倉田(腎臓)	
	71 (再診)		辻(消化器)	西野(消化器)	早川(消化器)	稲田(消化器)	富田(消化器)
1F	72 (再診) 午前			下川(呼吸器)	岡澤(呼吸器)	辻(肝・膵)	油谷(循環器)
	72 (再診) 午後		藤本(漢方)				下川(呼吸器)※14時~
	73 (再診) 午前		池田(腎臓)	高松(血液)	高松(血液)	吉澤(糖尿病 マイカルテ)	池田(腎臓)
	73 (再診) 午後		第1,3,5感染症	高松(血液)	高松(血液)		
	74 (再診) 午前		高松(血液)	廣田(循環器)	中田(循環器)	廣田(循環器)	中田(循環器)
	74 (再診) 午後		高松(血液)		渡り(漢方)		
75 (再診) 午前		毛利(糖尿病)	浅野(糖尿病)	遠山(糖尿病)	毛利(糖尿病)	遠山(糖尿病)	
	75 (再診) 午後		遠山(糖尿病)			浅野(糖尿病)	
76 (再診)		江口(循環器)	竹田(腎臓)	吉本(腎臓)	河岸(呼吸器)	河岸(呼吸器)	

## 【脳神経内科】

1C	42	村松		新井	第1新井(もの忘れ) 完全予約制	新井
----	----	----	--	----	---------------------	----

## 【小児科】

1A	2	午前	渡辺	渡辺	渡辺	渡辺	(渡辺)
		午後	渡辺	循環器	渡辺	中村(1か月健診)	循環器
	3	午前	清水(宗)	清水(宗)	清水(宗)	清水(宗)	清水(宗)
		午後	アレルギー外来	清水(宗)	清水(宗)	清水(宗)(1か月健診)	清水(宗)
	4	午前	中坪	中坪	中坪	(中坪)	中坪
		午後	中坪	中坪	中坪	中坪	中坪
	5	午後		第2,4倉本(神経外来)			第3本郷(神経外来)

【外科・乳腺外科】 \*乳腺外来の受診を希望される方は、予約が必要です。

1D	51	桐山	桐山	寺田	寺田	寺田
	52	武居	寺川	材木	寺川	月岡
	53	材木	武居		武居	桐山
	54			岩田	桐山	寺川

【整形外科】 \*初診の方は紹介状を持参してください。再診の方は予約が必要です。なお、急患の場合は随時対応いたします。

1B	31	吉栖	酒井(清)	堀	吉栖	吉栖
	32	酒井(清)	今井	頭川(大学医)	酒井(清)	堀
	34	徳永	徳永	八島	堀	徳永
	35	今井	八島		八島	今井
	午後	予吉栖 予吉栖(ギプス外来)	予徳永	予酒井(清)	予酒井(清)	予今井

【産婦人科】 \*母親学級は毎月1回

2B	15 (初診)	日高	結城	新居(大学医)	八十島	川口(大学医)/須田	
	18 (再診)	結城	八十島	日高	谷(大学医)	日高	
	13 (産外)	竹内		須田			
	助産師外来		(マザーケア)		(マザーケア)	(2週間健診)	
	午後			予(産科外来)	予(産科外来)	予(産褥健診)	予(産科外来)
				予八十島(再診)	予(産科外来)	予(産褥健診)	予(女性外来)

【皮膚科】 \*午後の受付は、予約制です。

2E	31	福井		福井	福井	
	41	伊與部	伊與部	伊與部	伊與部	伊與部
	42	大石	大石	大石	大石	大石
	午後	予大石 予伊與部	予(手術)	予大石 予伊與部	予(手術)	予(手術)

不明な点は、各科の外来窓口へお問い合わせください。

<b>紹</b>	紹介のみマーク
<b>予</b>	予約制マーク

【泌尿器科】 \*木曜については、受付状況により早めに終了する場合があります。

エリア	部屋番号	曜日	月	火	水	木	金
2D	35		菱川	菱川	菱川		菱川
	36		森井	森井	森井	森井	森井
	午後		(手術)	(検査) (結石破碎術)	(手術)	(検査) (結石破碎術)	(手術)

【内視鏡センター】

1L	胃内視鏡 1		早川	稲田	富田	西野	稲田
	胃内視鏡 2		橋本/月岡	大学医	橋本/月岡	橋本/材木	橋本/材木
	消化管透視		西野	稲田	早川	富田	辻

【眼科】 \*受付は10時30分まで。(ただし、状況により早めに終了する場合があります)  
\*月に1回予約診療のみの日があります。(毎月 第2月曜日)

2C	25	午前	尾崎	尾崎	尾崎	尾崎	尾崎
		午後	<b>予</b> 尾崎	<b>予</b> 尾崎	<b>予</b> 尾崎	<b>予</b> 第1,2,4,5 尾崎	<b>予</b> 尾崎
	26	午前	矢合	矢合	矢合	矢合	(手術/外来)
		午後	<b>予</b> (検査)*	<b>予</b> (手術)	<b>予</b> 第1,2,5 手術 第3,4 矢合	<b>予</b> (検査)	<b>予</b> (検査)
	27	午後			<b>予</b> 第2大塚 (緑内障・神経)		<b>予</b> 第2三原 (小児、斜視、弱視)

【脳神経外科】 \*創部交換は、8時30分~9時までに行います。

1C	44		栗本	宮島	栗本	山本	栗本
	45		山本				宮島

【耳鼻いんこう科】 \*受付は10時30分まで。(ただし、状況により早めに終了する場合があります)  
\*診察は原則予約制です。電話での事前予約、当日予約も可能です。

2F	54		塚田(再診)	塚田(再診)	塚田(初診)	塚田(再診)	塚田(初診)
	55		大学医(初診)	<b>紹</b> <b>予</b> 丸山(初診)	丸山(再診)	丸山(再診)	
	56		北川(雄)(再診)	北川(雄)(初診)	北川(雄)(再診)	北川(雄)(初診)	北川(雄)(再診)
	午後		(手術)	(手術)			(手術)

【核医学PET画像センター】

B1F	初診・再診		清水(正)	清水(正)	清水(正)	清水(正)	清水(正)
-----	-------	--	-------	-------	-------	-------	-------

【麻酔科】

1R	術前診察	片岡、五十嵐、本江、千田、長谷川				
	ペインクリニック		(ペインクリニック)			(ペインクリニック)

【緩和ケア室】 \*受診を希望される方は、全て予約・紹介状が必要です。連絡は、かんわ支援担当までお願いします。

1R				午前 日高	午前 峠(隔週)	
----	--	--	--	-------	----------	--

【腎センター】

2H	午前		吉本	倉田(吉本)	池田	池田	蓬田
	午後		吉本	吉本(倉田)	蓬田	池田	蓬田

【リハビリテーション科】 \*当科の受診は、院内他科との併診のみで他院から直接当科への紹介は受けておりません。

【放射線科】

1K	超音波検査		八木	米田	北川(泰)	八木	北川(泰)
			米田	北川(泰)	八木	米田	米田
B1F	放射線治療	午前	石山	山崎			
		午後	石山	櫻井			

【精神科】 \*初診は予約制ですので、事前に来院され予約をしてください。(急患を除く)

2G	72		西川	西川		西川	西川
	73		安井	安井	安井	安井	安井

【心臓血管外科】 \*診療は、原則予約制です(急患を除く)。電話での予約が可能です。

1A	22		午前 酒井(麻)	午前 酒井(麻)	(手術)	午前 酒井(麻)	午前 酒井(麻)
----	----	--	----------	----------	------	----------	----------

【呼吸器外科】

1A	21		午前 尾嶋	午前 尾嶋	午前 尾嶋	(手術)	午前 尾嶋
----	----	--	-------	-------	-------	------	-------

【形成外科】

2E	45	午前	牧本	牧本	牧本	牧本	牧本
		午後	(手術)			(手術)	(手術)

【歯科口腔外科】

2F	61		高桜	高桜	高桜	高桜	高桜
	63		花城	花城	花城	花城	花城
	午後		<b>予</b> (手術)	<b>予</b> (手術)	<b>予</b> (手術)	<b>予</b> (手術)	<b>予</b> (手術)

毎月1回、保険証を提示して下さるようお願いします

## 病院の理念

### ◆病院憲章

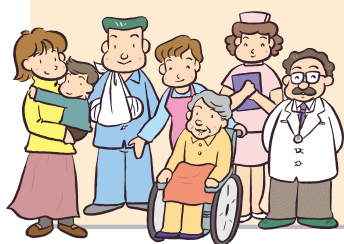
日々念心

### ◆病院の基本方針

- 一、新川医療圏の基幹病院として地域の医療・保健・福祉施設と連携して地域完結型の医療を目指します。
- 一、五疾病（がん、脳卒中、急性心筋梗塞、糖尿病、精神疾患）、五事業（救急医療、災害医療、へき地医療、周産期医療、小児医療）の拠点として機能強化に努めます。
- 一、患者を中心に、家族、全医療スタッフが参加したチーム医療を目指します。
- 一、病院スタッフのワークライフバランスの推進、教育・研修機能の充実を目指します。
- 一、経営の効率化を行い、健全経営に努めます。

## 患者の権利と責務

- 一、平等に医療を受ける権利
- 二、良質の医療を受ける権利
- 三、十分な説明を受け自己決定する権利
- 四、診療記録の開示を要求する権利
- 五、個人情報を守秘される権利
- 六、尊厳が守られる権利
- 七、診療にご協力していただく責務



## 受診の案内

### ◆診療受付時間

平 日…午前7時30分～11時  
但し、科・曜日により受付時間が異なります。詳しくは、外来診療担当医師案内をご覧ください。

休診日…土、日、祝日、年末年始など

### ◆救急（時間外）外来の受診

当院の救急外来は、休日や診療時間に関わらず、終日診療をしています。受診の際は地域救命センターの「救急受付」にお越しくください。若しくはご連絡ください。

### ◆新川医療圏小児急患センターの受診

受付時間  
毎夜間…18時45分～21時45分  
日曜・祝日昼間…8時45分～11時45分、  
13時45分～16時45分  
（※土曜日は除く）

### ◆下新川一次急患センターの受診

毎水曜日…19時～22時  
（受付～21時30分）  
診療科目…内科

かけはし通信 第21号  
フレンデーだより 第61号

編集発行 黒部市民病院

広報委員会

地域医療連携室 フレンデー

黒部市三日市一〇八番地一

☎（〇七六五）五四一三二二（代）

発行日 令和二年五月二十九日

毎月1回、保険証を提示してくださるようお願いします